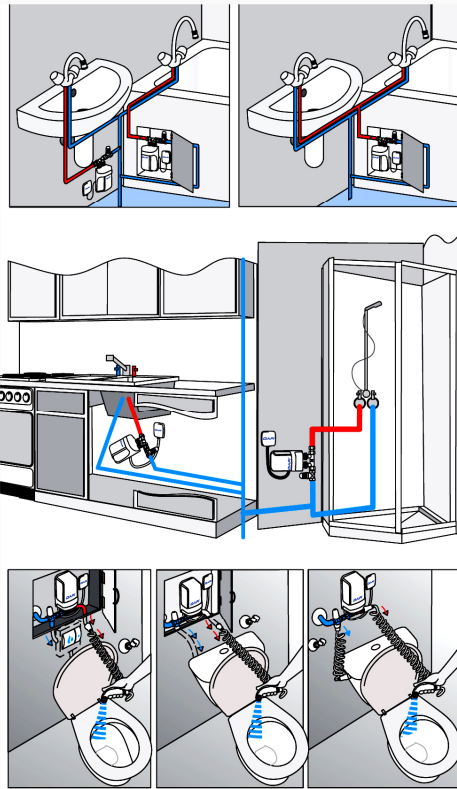
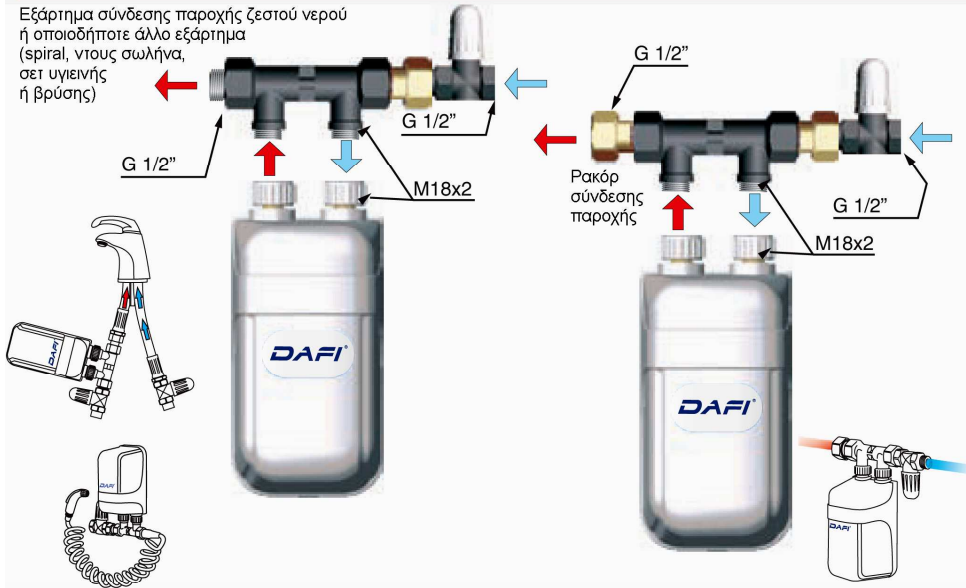


**Βασικός εξοπλισμός, Set σύνδεσης**

Εξάρτημα σύνδεσης παροχής ζεστού νερού ή οποιοδήποτε άλλο εξάρτημα (spiral, ντους σωλήνα, σετ υγιεινής ή βρύσης)



[www.dfiheaters.gr](http://www.dfiheaters.gr)





Οι ταχυθερμαντήρες DAFI έχουν μικρές διαστάσεις και όλες τις δυνατότητες των παραδοσιακών, ογκωδών συσκευών παραγωγής ζεστού νερού..

Το μικρό του μέγεθος επιτρέπει την εγκατάσταση του, πάνω ή κάτω από νιπτήρες, νεροχύτες ή δίπλα σε καμπίνα ντους ή μπανιέρα.

- Άνεση-απεριόριστη χρήση ζεστού νερού.
- Υγεία-χάρη στην ιδιαιτερότητα του, δεν υπάρχει πιθανότητα ανάπτυξης (**Legionellas**)
- Οικονομία-εξοικονόμηση ενέργειας και χρήματος, μετατρέποντας όλη την ηλεκτρική ενέργεια σε ζεστό νερό.
- Εξοικονόμηση χρόνου-ζεστό νερό διαθέσιμο κάθε στιγμή που ανοίγετε τη βρύση.
- Εξοικονόμηση νερού-καταναλώνει και ζεσταίνει, μόνον την ποσότητα που χρειάζεστε και χρησιμοποιείται.
- Εξοικονόμηση ενέργειας-ηλεκτρική ενέργεια χρησιμοποιείται μόνο κατά τη διάρκεια της παροχής ζεστού νερού.
- Εξοικονόμηση χώρου-μικρές διαστάσεις του θερμαντήρα DAFI, επιτρέπει την εγκατάσταση του σε οποιαδήποτε θέση, δίπλα ή κάτω από νεροχύτη νιπτήρα, δίπλα στην καμπίνα ντους, στο μπάνιο / ντουλάπι κουζίνας.
- Εξοικονόμηση θερμότητας-σε αντίθεση με τα κεντρικά συστήματα θέρμανσης νερού, δεν έχουμε απώλειες θερμοκρασίας μέσω των μεγάλου μήκους, σωλήνων.
- Οικολογικό, φιλικό προς το περιβάλλον, ο ταχυθερμαντήρας DAFI είναι κατασκευασμένος με πιστοποιημένα 100% ανακυκλώσιμα υλικά.