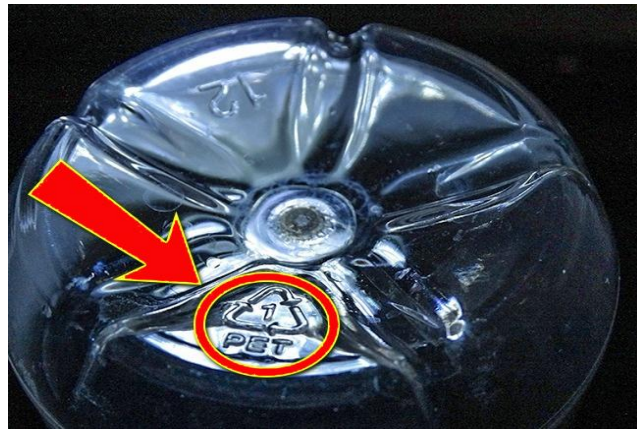


Όλοι πίνουμε νερό από πλαστικά μπουκάλια, αλλά ξέρεις τι σκοτεινά μυστικά
βρίσκονται κάτω από το καπάκι;
Το Bright Side αποκαλύπτει για εσάς.
Γιατί δεν πρέπει να επαναχρησιμοποιούμε πλαστικά μπουκάλια



Μια πλαστική φιάλη μπορεί να αποβάλει επικίνδυνες χημικές ουσίες.
Δώστε προσοχή στις ειδικές πινακίδες στο κάτω μέρος:
αυτά τα αριθμημένα τρίγωνα δείχνουν ποιο είδος πλαστικού χρησιμοποιήθηκε.

Μια φιάλη που φέρει την ένδειξη 1 (PET ή PETE) είναι ασφαλής μόνο για μία μόνο χρήση.
Όταν εκτίθεται σε οξυγόνο ή σε υψηλές θερμοκρασίες, συμπεριλαμβανομένης της ηλιακής θερμότητας,
μια τέτοια φιάλη εκλύει τοξικές ουσίες που εισέρχονται στο νερό.
Αποφύγετε τα μπουκάλια με σήμανση 3 ή 7 (PVC και PC) καθώς εκπέμπουν τοξικές χημικές ουσίες που μπορούν να
εισχωρήσουν στα τρόφιμα και τα ποτά σας και η μακρά έκθεση μπορεί να οδηγήσει σε σοβαρά προβλήματα υγείας.



Οι φιάλες από πολυαιθυλένιο (2 HDPE και 4 LDPE) και πολυπροπυλένιο (5 PP) είναι
κατάλληλες για πολλαπλές χρήσεις.

Είναι σχετικά ασφαλείς εάν αποθηκεύετε μόνο κρύο νερό και τα απολυμαίνετε τακτικά.
Το πόσιμο νερό από ένα χρησιμοποιημένο πλαστικό μπουκάλι είναι σχεδόν το ίδιο με το γλείψιμο μίας τουαλέτας,
ή ακόμα χειρότερα λένε οι επιστήμονες. Η ποσότητα των βακτηρίων σε τέτοιες φιάλες υπερβαίνει συχνά τα όρια
ασφαλείας. Δημιουργούμε τους εαυτούς μας τις τέλειες συνθήκες ανάπτυξης, παίρνοντας το μπουκάλι με βρώμικα
χέρια, όχι ξεπλύνοντάς το αρκετά καλά και κρατώντας ζεστό νερό μέσα σε αυτό.

Τι να κάνετε στη συνέχεια; Πλύνετε τακτικά τα μπουκάλια με ζεστό σαπουνόνερο, ξύδι ή αντιμικροβιακό στοματικό
διάλυμα.